



NOS VARIÉTÉS TOMATES & PORTES-GREFFES





Bienvenue dans notre vitrine Tomate !

Nous sommes très heureux de vous accueillir pour vous présenter notre gamme de tomates et porte-greffes de nos marques Vilmorin et Clause.

La tomate est une espèce essentielle pour Vilmorin-Mikado, nous avons une génétique et un programme de recherche adapté pour le marché marocain axé sur les typologies : ronde, allongée, Beef et cerise ronde.

Nous avons un programme mondial pour cette espèce et nos chercheurs se concentrent sur l'obtention de résistance génétique aux agents pathogènes les plus répandus, notamment le ToBRFV ainsi qu'aux caractéristiques produits recherchées: rendement, goût et présentation.

L'équipe Vilmorin-Mikado Atlas



Ce catalogue est destiné aux professionnels. Les photos, descriptions et recommandations mentionnées dans nos catalogues et documents sont données à titre d'indication et ne peuvent en aucun cas être considérées comme contractuelles ou comme une quelconque garantie de récolte. Les résultats obtenus par nos clients dépendent d'un grand nombre de paramètres et pas uniquement de la variété et de la qualité de la semence, mais aussi de facteurs difficiles ou impossibles à apprécier ou prévoir et pouvant varier notamment suivant les régions, tels que l'environnement, les conditions agronomiques et atmosphériques, l'évolution des connaissances techniques, les techniques et opérations culturales. Les résistances génétiques ne dispensent pas de mesures prophylactiques ou phytosanitaires à utiliser en complément. Toute reproduction intégrale ou partielle de cette publication, par quelque procédé que ce soit (impression, photocopie, ou autres) est strictement interdite sans autorisation préalable écrite de l'éditeur.
HR : Haute résistance – IR : Résistance Intermédiaire – Selon les définitions de l'ISF en vigueur www.worldseed.org.

SOMMAIRE

| | |
|----------------------------------|----|
| Informations sur le virus ToBRFV | 04 |
| Tableaux des résistances | 04 |
| KABRERA F1 | 05 |
| FLEMING F1* (EXP44436) | 05 |
| BADIRA F1 | 05 |
| HMC 44 285* | 05 |
| GONGORA F1* (HMC 44 372) | 06 |
| HARRISON F1 | 06 |
| ASTUTO F1 | 06 |
| GENIO F1 | 07 |
| SABIO F1 | 07 |
| CURIOSO F1* (HMC 44 485) | 07 |
| INTUITIVO F1* (HMC 44 486) | 08 |
| CREATIVO F1 | 08 |
| EXP 44 434 | 08 |
| PROTECTOR F1 | 08 |
| SUPERPRO F1 | 09 |
| FUSAPRO F1 | 09 |
| SOUSSPRO F1 | 09 |
| DEFENSOR F1 | 10 |
| FULLPRO F1 | 10 |
| SPONSOR F1 | 10 |

*Procédure d'inscription en cours

INFORMATION SUR LE VIRUS ToBRFV

Vilmorin-Mikado Atlas a également le plaisir de vous annoncer le lancement de nouvelles variétés de tomates Clause résistantes ToBRFV. Dès aujourd'hui, nous mettons à votre disposition nos tomates cerises **CURIOSO F1 (HMC44485)*** et **INTUITIVO F1 (HMC44486)*** développées spécifiquement pour le pourtour méditerranéen.

Leurs atouts ? Un rendement commercial très compétitif, une qualité de fruit améliorée et une résistance IR qui permet une continuité de plante et de production, même en cas d'attaque du virus ToBRFV. Vous pourrez également découvrir les variétés en cours de développement à grande échelle au Maroc et dans d'autres typologies, comme les saladettes et les rondes. Grâce à la gamme ToBRFV, nous sommes en mesure de vous apporter de la valeur grâce à notre génétique qui offre des performances agronomiques élevées et une résistance IR au ToBRFV. Toutes ses variétés sont issues d'un processus de sélection et d'évaluation très strict. Après la découverte du ToBRFV, en 2014, la recherche très active de sources de résistance a été immédiatement lancée.

TABLEAUX DES RÉSISTANCES

| Abréviation | Type | HR/IR | Nom du pathogène |
|--------------|------------|-------|--|
| Fol :0,1,2 | Champignon | HR | Fusarium oxysporum f.sp. lycopersici [races 0,1,2] - Fusariose vasculaire de la tomate |
| For | Champignon | HR | Fusarium oxysporum f.sp. radicum-lycopersici - Fusariose de la tomate (FORL) |
| Pf:A,B,C,D,E | Champignon | HR | Passalora fulva [races A, B, C, D, E] (ex Cladosporium fulvum ex Fulvia fulva) - Cladosporiose |
| ToMV: 0,1,2 | Virus | HR | Tomato Mosaic Virus [races 0,1,2] - Virus de la mosaïque de la tomate |
| Va:0,Vd:0 | Champignon | HR | Verticillium albo-atrum [race 0], Verticillium dahliae [race 0] - Verticilliose |
| Ma, Mi, Mj* | Nématodes | IR | Meloidogyne arenaria, Meloidogyne incognita, Meloidogyne javanica - Nématodes |
| On | Champignon | IR | Oidium neolycopersicum (ex-Oidium lycopersicum) - Oidium |
| PI | Champignon | IR | Pyrenochaeta lycopersici - Maladie des racines liégieuses |
| Ss | Champignon | IR | Stemphylium solani – Stemphyliose |
| TSWV : T0 | Virus | IR | Tomato Spotted Wilt Virus [race T0] - Maladie bronzée de la tomate |
| TYLCV | Virus | IR | Tomato Yellow Leaf Curl Virus - Virus de la feuille jaune en cuillère |
| TOBRFV | Virus | IR | Virus des fruits bruns et rugueux de la tomate |

HR = Résistance élevée / IR = Résistance intermédiaire

Selon les définitions de l'ISF en vigueur www.worldseed.org.

« Les résistances de nos variétés en cours de développement (non inscrites) sont à titre indicatif uniquement »

*Le gène de résistance intermédiaire aux nématodes est actuellement le seul utilisé dans les variétés commercialisées. Ce gène est efficace contre les espèces de nématodes suivantes : Meloidogyne arenaria, Meloidogyne incognita, Meloidogyne javanica. L'efficacité de ce gène est réduite, voire annulée, par des températures de sol > à 86°F (28°C) ou d'autres conditions de stress.



KABRERA F1



La Beef avec un excellent rendement et une très bonne qualité de fruit.

Typologie : Beef indéterminée sous serre

- Excellent rendement.
- Bonne nouaison et bonne continuité de la plante.
- Très belle couleur de fruit, une bonne fermeté.
- Très bonne conservation de fruit.

Résistances :

HR: ToMV :0, 1, 2 / Va :0 / Vd :0 / Fol : 0,1 / For / Pf (A, B, C, D, E).
IR : TYLCV

NOTES :

.....

FLEMING F1* (EXP44436)



*Procédure d'inscription en cours.

Résistances :

HR: Va:0 / Vd:0 / Fol:0,1 / For / ToMV:0,1,2 / Pf:A,B,C,D,E
IR: TYLCV/ ToBRFV

NOTES :

.....

BADIRA F1



Un fruit de grande qualité adapté à tous les marchés d'exportation.

Typologie : Ronde sous serre

- Plante vigoureuse avec une bonne continuité en hiver.
- Couleur rouge homogène.
- Homogénéité de calibre.
- Excellente conservation.

Résistances :

HR : Fol :0,1 / For / Va :0 / Vd:0 / To MV: 0, 1, 2 /
IR: Ma / Mi / Mj / TSWV: T0 / TYLCV



NOTES :

.....



HMC 44285*



*Procédure d'inscription en cours

Typologie : Ronde sous serre

- Rendement excellent.
- Très bonne continuité de nouaison.
- Calibre homogène.

Résistances :

HR: Va :0 / Vd:0 / Fol:0,1 / ToMV:0,1,2 /
IR : TSWV : T0 / TYLCV / Ma Mi Mj / Ss

NOTES :

.....



GONGORA F1* (HMC44372)



*Procédure d'inscription en cours

Excellent Rendement & Qualité !

Typologie : Grappe sous serre

- Très bonne vigueur avec une bonne continuité.
- Excellent rendement.
- Excellente fermeté et conservation de fruit.
- Bonne couleur et brillance de fruit.

Résistances :

HR : ToMV :0,1,2 / Fol: 0,1/ Va : 0 / Vd : 0

IR : TYLCV

NOTES :

HARRISON F1



La variété qui allie quantité et qualité !

Typologie : Type Roma sous serre.

- Très bon rendement commercial.
- Très bon comportement au Blossom end Rot.
- Bonne fermeté, bonne conservation et destiné à l'export.
- Belle couleur et brillance.
- Bonne qualité gustative.

Résistances :

HR : Fol :0,1,2 / ToMV :0,1,2 /Va: 0 / Vd: 0

IR : TYLCV



NOTES :



ASTUTO F1



Qualité et couleur assurées en grappes et en vrac !

Typologie : Cerise ronde sous serre.

- Très bon rendement tout au long de l'année.
- Très bonne qualité de fruit : ferme avec une longue conservation.
- Plante bien adaptée aux conditions de chaleur.
- Une bonne nouaison le long du cycle.

Résistances :

HR : Fol :0,1,2 / Pf:A,B,C,D,E / ToMV:0,1,2 / Va:0 / Vd:0

IR : Ma / Mi / Mj / TSWV:T0 / TYLCV

NOTES :



GENIO F1



Précocité, Rendement et Qualité de fruit tout au long de l'année !

Typologie : Cerise ronde sous serre.

- Excellentes fermeté et conservation.
- Tenue exceptionnelle à l'éclatement.
- Bonne précocité.

Résistances :

HR : Fol :0,1 / ToMV :0,1,2
 IR : Ma /Mi / Mj / TYLCV

NOTES :

.....

SABIO F1



Pour plus de Brix !

Typologie : Cerise ronde sous serre.

- Très belle couleur de fruit avec une excellente brillance.
- Bonne fermeté.
- Longue conservation.

Résistances :

HR : Fol :0,1,2 / Pf:A,B,C,D,E / ToMV:0,1,2 / Va:0 / Vd:0
 IR : Ma / Mi / Mj / TSWV:T0 / TYLCV



NOTES :

.....



CURIOSO F1* (HMC44485)



* Procédure d'inscription en cours

La sécurité à double fin, en grappes et en vrac !

Typologie : Cerise ronde sous serre.

- Résistance Intermédiaire au ToBRFV.
- Excellent rendement commercial avec une bonne continuité.
- Bonne conservation et bonne tolérance à l'éclatement.
- Très belle structure de grappe compacte.

Résistances :

HR : Fol :0,1 / ToMV:0,1,2
 IR : TYLCV / Ma Mi Mj / ToBRFV

NOTES :

.....



INTUITIVO F1* (HMC 44486)



*Procédure d'inscription en cours

Rendement, Sécurité et Qualité assurés !

Typologie : Cerise ronde sous serre.

- Résistance Intermédiaire au ToBRFV+ haute résistance Cladosporiose.
- Excellent rendement commercial avec une bonne continuité.
- Bonne conservation et bonne tolérance à l'éclatement.
- Belle couleur de fruit.

Résistances :

HR : Fol:0,1 / ToMV:0,1,2 / Pf:A,B,C,D,E

IR : TYLCV / Ma / Mi / Mj / ToBRFV

NOTES :

CREATIVO F1



*Procédure d'inscription en cours

Meilleure présentation en grappes et en vrac !

Typologie : Cerise ronde sous serre.

- Excellente tenue à l'éclatement.
- Bonnes fermeté et conservation.
- Meilleurs rendement et précocité.

Résistances :

HR : Fol :0,1 / Pf:A,B,C,D,E / ToMV:0,1,2

IR : Ma / Mi / Mj / TYLCV



NOTES :

EXP 44 434



Variété en phase expérimentale

Typologie : Cerise allongée Orange sous serre.

Résistances :

HR : Fol :0 / ToMV :0,1,2 /

IR : Ma / Mi / Mj

NOTES :



PROTECTOR F1



Plus de protection pour vos tomates !

Typologie : Porte-greffe vigueur intermédiaire

- Culture équilibrée et nouaison stable tout au long de l'année.
- Fruits bien remplis et bien denses tout au long du cycle.
- Bon Brix.

Résistances :

HR : Fol :0,1,2 / For / ToMV :0,1,2 / Va :0 / Vd :0

IR : Ma / Mi / Mj / PI

NOTES :



SUPERPRO F1



La force sollicitée !

Typologie : Porte-greffe vigoureux.

- Qualité de fruit maintenue grâce à la bonne nouaison et la bonne coloration.
- Calibre de fruit homogène.
- Système racinaire très puissant.

Résistances :

HR: Fol :0-1 / For / Va / Vd / ToMV :0,1, 2

IR : Pl / Ma / Mi / Mj

NOTES :

FUSAPRO F1



Indicateur de Précocité, de Qualité et de Viguer !

Typologie : Porte-greffe vigoureux.

- Taux élevé de germination et de l'UPL.
- Assure la précocité du greffon.
- Bonne performance face à la salinité du sol.

Résistances :

HR : Fol :0,1,2 (1-3 USA) / For / Vd / Va / ToMV: 0,1,2

IR : Ma / Mi / Mj / Pl



NOTES :



SOUSSPRO F1



La force assurée !

Typologie : Porte-greffe vigueur intermédiaire

- Productivité plus importante pendant et après l'hiver avec une reprise assurée.
- Maintien un calibre intéressant de fruit homogène.
- Améliore la coloration des variétés sensibles au Blotchy Ripening.

Résistances :

HR : ToMV / Fol : 0,1 / V : 0

IR : Pl / M

NOTES :



DEFENSOR F1



Plus de vigueur pour les cultures en zones salines et en hors sol !

Typologie : Porte-greffe vigoureux.

- Meilleur équilibre vigueur et nouaison.
- Bonne qualité de fruit : fermeté, densité et couleur.
- Meilleure nouaison en condition de froid et bon redémarrage à la sortie de l'hiver.

Résistances :

HR: Fol :0,1,2 / For / ToMV:0,1,2 / Va:0 / Vd:0

IR : Ma / Mi / Mj / PI

NOTES :

FULLPRO F1



Une meilleure résistance pour donner du souffle à vos tomates !

Typologie: Porte-greffe vigoureux.

- Assure la longévité des plantes avec une meilleure qualité des fruits.
- Assure la vigueur de la plante tout au long du cycle.
- Bonne résistance aux différentes races du Fusarium y compris la race 3.

Résistances :

HR : ToMV:0-2 / Fol:0,1,2 (1-3 USA) / (Va) / (Vd) / (For)

IR : PI / Ma / Mj / Mi



NOTES :

SPONSOR F1



Pour plus de Vigueur et de Rendement !

Typologie : Porte-greffe vigueur très forte

- Forte vigueur bien adaptée aux variétés génératives.
- Bonne résistance aux différentes races du Fusarium y compris la race 3.
- Très bon comportement dans les salinités élevées.

Résistances :

HR: Fol :0,1,2 / For / ToMV:0,1,2 / Va:0 / Vd:0

IR : Ma / Mi / Mj / PI



NOTES :

RÉSEAU COMMERCIAL & DÉVELOPPEMENT

DÉPARTEMENT COMMERCIAL



Nathalie COLPAERT
Directrice Générale
+212 (0)6 61 40 99 26
nathalie.colpaert@vilmorinmikado.com



Omar EL BACHA
Responsable Commercial
+212 (0)6 61 33 13 68
omar.elbacha@vilmorinmikado.com

RÉGION SUD



Said BOULAZHAR
Commercial
+212 (0)6 71 40 01 81
said.boulazhar@vilmorinmikado.com

RÉGION CENTRE-SUD

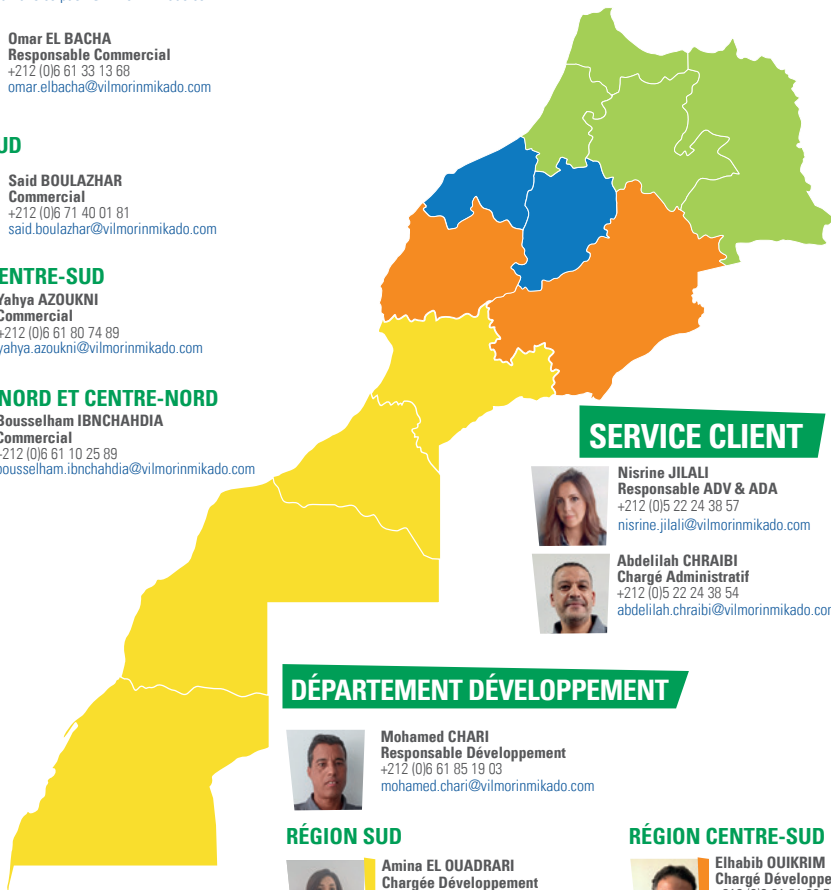


Yahya AZOUKNI
Commercial
+212 (0)6 61 80 74 89
yahya.azoukni@vilmorinmikado.com

RÉGIONS NORD ET CENTRE-NORD



Bousselham IBNCHAHDIA
Commercial
+212 (0)6 61 10 25 89
bousselham.ibnchahdia@vilmorinmikado.com



SERVICE CLIENT



Nisrine JILALI
Responsable ADV & ADA
+212 (0)5 22 24 38 57
nisrine.jilali@vilmorinmikado.com



Abdelilah CHRAIBI
Chargé Administratif
+212 (0)5 22 24 38 54
abdelilah.chraibi@vilmorinmikado.com

DÉPARTEMENT DÉVELOPPEMENT



Mohamed CHARI
Responsable Développement
+212 (0)6 61 85 19 03
mohamed.chari@vilmorinmikado.com

RÉGION SUD



Amina EL OADRARI
Chargée Développement
+212 (0)6 61 40 99 28
amina.elouadrari@vilmorinmikado.com



Abdelhadi ACHKAF
Chargé Développement
+212 (0)6 62 05 95 87
abdelhadi.achkaf@vilmorinmikado.com

RÉGION CENTRE-SUD



Elhabib OUIKRIM
Chargé Développement
+212 (0)6 61 81 63 58
elhabib.ouikrim@vilmorinmikado.com



Charaf MEHROS
Chargé Développement
+212 (0)6 62 15 62 85
charaf.mehros@vilmorinmikado.com